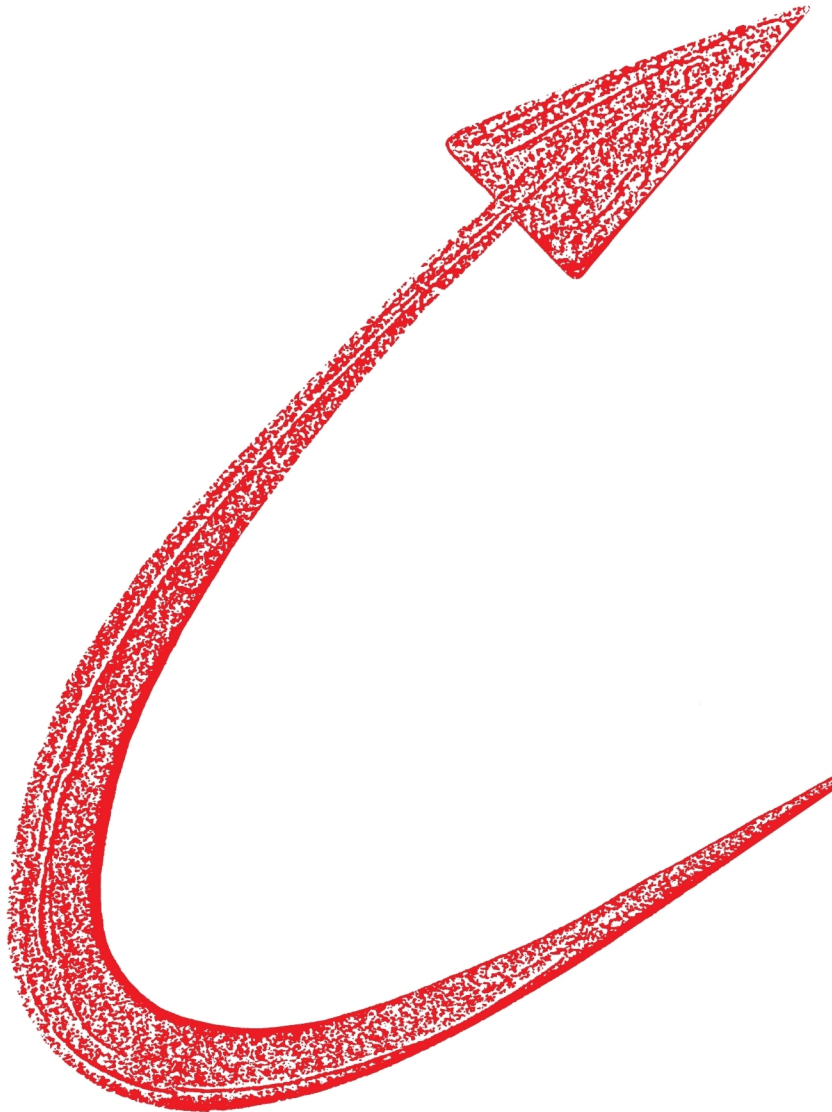


**kmt**

PRODUKTIONS+  
MONTAGETECHNIK

**Förderbänder**

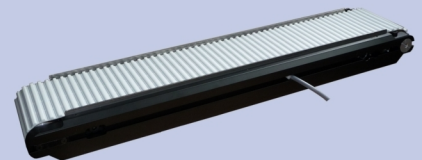
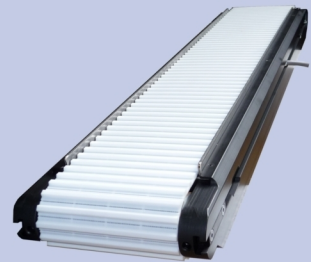
Taumelnietmaschinen  
Rundschteller  
Montageanlagen



**kmt**  
PRODUKTIONS+  
MONTAGETECHNIK

**Förderband 910 - Integra  
mit integriertem Antriebsmotor**

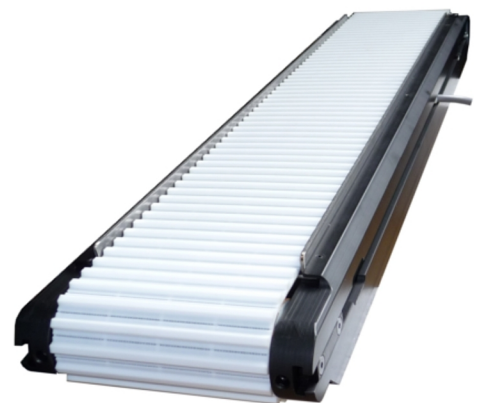
- für jeden Anwendungsfall  
die richtige Lösung



# Das Förderband 910 - Integra

Das erste, wirklich drehmomentstarke Kleinförderband mit integriertem Antriebsmotor.

- preiswert und kompakt ✓
- bewährt robuster Grundaufbau ✓
- vollkommen integrierter 24 V Gleichstromantrieb ✓
- hohes Drehmoment auch für größere Belastungen geeignet ✓
- kein Auf- oder Anbau seitlich, keine Störkanten im Außenprofil ✓
- auch bei sehr schlecht zugänglichen Einbausituationen verwendbar ✓



## Technische Eckdaten:

Stufenlose Standardabmessungen:

- Bandbreite: ab 120 mm bis 400 mm.
- Bandlänge: 400 mm bis 3000 mm
- Rollendurchmesser 40 mm
- komplette Bauhöhe inkl. Seitenleisten ab ca. 50 mm.
- Sonderlösungen ab 40 mm Bandbreite.
- Antrieb: 24V Gleichstrom ( 5 V Steuerspannung)
- Standardgeschwindigkeiten: 1,0 / 2,0 / 3,0 / 4,0 / 5,0 / 8,0 / 9,0 / 18,0 / 25,0 m/min.

Zulässige Gesamtbelastung des Förderbandes:

bei Geschwindigkeit	1 – 3 m/min	max. 8,0 kg
...	4 – 5 m/min	max. 6,0 kg
	8 – 9 m/min	max. 3,0 kg
	18 – 25 m/min	max. 1,0 kg

Bei kompakter Bauweise extrem leistungsstarker Antrieb.



PRODUKTIONS+  
MONTAGETECHNIK

Spittelbronner Weg 21  
D-78056 VS-Schwenningen  
Fon: 0 77 20 / 99 19-0  
Fax: 0 77 20 / 99 19-19  
kmt@kmt-montagetechnik.de  
www.kmt-montagetechnik.de

- Wir entwickeln für Ihren Erfolg! ✓

Ihr für Sie zuständiger Service-Stützpunkt / technischer Vertreter: